

Messumformer

Messumformer Feldstromkreis Ex i
Ausgang 0/4-20mA



lfd.Nr. Datum
EX - D - 902 - 10/25



Merkmale

- Ein Gerät für nahezu alle Temperaturfühler individuell konfigurierbar
- Eingang eigensicher [Ex ia] IIC / IIIC
- Signalverdoppelung möglich
- Galvanische Trennung zwischen Eingang, Ausgang, Hilfsenergie und Konfigurationsschnittstelle
- Drahtbruch- / Kurzschlussüberwachung und Meldung (abschaltbar)
- Einfache Konfiguration mit PC oder DIP-Schalter
- Varianten für den Einsatz bis SIL 2 (IEC 61508)

Grundfunktion: Temperatureingang, 0, 1 und 2 Kanäle

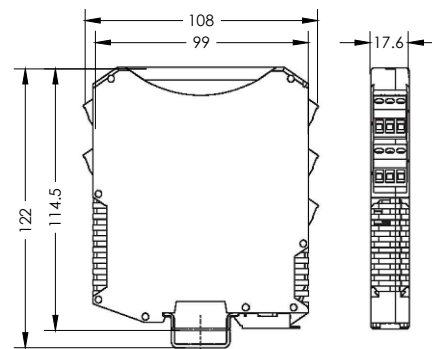
Der Temperaturmessumformer wird zum Betrieb von Temperaturfühlern eingesetzt.

Anschließbar sind nahezu alle gängigen Fühler wie z.B. Pt 100, Pt 500, Pt 1000, Ni 100, Thermoelemente und Widerstandsfernggeber. Die Parameter sind über DIP-Schalter einstellbar. Ausgangssignal 0/4-20mA.

Mechanische Daten

Gewicht	ca. 160 g
Montageart	auf Hutschiene gem. EN 50022 (NS35/15, NS35/7,5) oder im pac-Träger senkrecht oder waagrecht
Einbaulage	
Schutzart:	
Gehäuse	IP30
Klemmen	IP20
Gehäusematerial	PA 6.6
Brandfestigkeit (UL-94)	V0

Maßzeichnung



Anschluss

Anschluss einadrig

- starr 0,2 ... 2,5 mm²
- flexibel 0,2 ... 2,5 mm²
- flexibel mit Aderendhülsen (ohne / mit Kunststoffhülse) 0,25 ... 2,5 mm²

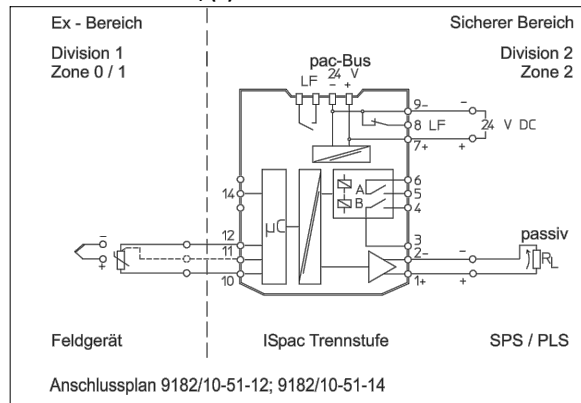
Anschluss zweiadrig

- starr 0,2 ... 1 mm²
- flexibel 0,2 ... 1,5 mm²
- flexibel mit Aderendhülsen 0,25 ... 1 mm²

Anschlussplan

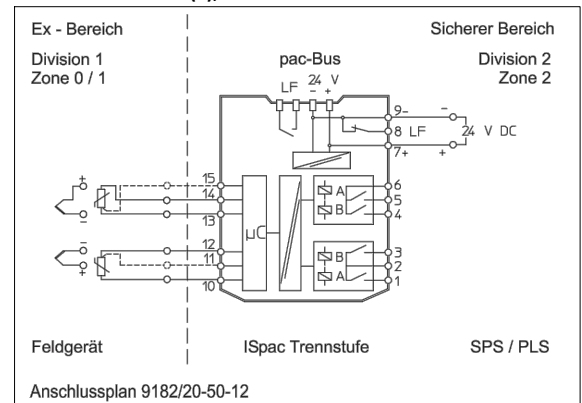
Artikel-Nr.: 902.546

1 Kanal - 24V DC 2, (3) - Leiter



Artikel-Nr.: 902.544

2 Kanal - 24V DC (2), 3 - Leiter



Explosionsschutz

2014/34/EU ATEX-Richtlinie
2014/34/EU ATEX Directive
2014/34/UE Directive ATEX

Kennzeichnung / marking / marquage:

EG-Baumusterprüfbescheinigung:
EC Type Examination Certificate:
Attestation d'examen CE de type:

Produktnormen nach Niederspannungsrichtlinie:
Product standards according to Low Voltage Directive:
Normes des produit pour la Directive Basse Tension:

2014/30/EU EMV-Richtlinie
2014/30/EU EMC Directive
2014/30/UE Directive CEM

2011/65/EU RoHS-Richtlinie
2011/65/EU RoHS Directive
2011/65/UE Directive RoHS

EN 60079-0:2012/A11:2013
EN 60079-11:2012
EN 60079-15:2010

Ex II 3 (1) G Ex nA nC [Ia Ga] IIC T4 Gc
II (1) D [Ex ia Da] IIIC

CE 0158

DMT 02 ATEX E 243 X
(DEKRA EXAM GmbH,
Dinnendahlstraße 9, 44809 Bochum, Germany, NB0158)

In Anlehnung / According to / Selon:
EN 50178:1997
EN 61010-1:2010

EN 61326-1:2013

EN 50581:2012



GOLDAMMER
REGELUNGSTECHNIK GMBH

SCHÖLLERSHEIDER STR. 15

POSTFACH 10 02 17

D-40802 METTMANN

TELEFON 02104/12093

TELEFAX 02104/12028

www.Goldammer-Regelungstechnik.com
info@goldammer-regelungstechnik.com