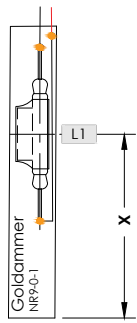


# Datenblatt Kontakt 01 / 03 / OK

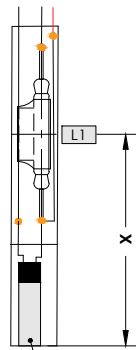
## Datasheet contact 01 / 03 / OK

lfd.Nr. Datum  
IN - D - 003 - 02/24  
serial No. Date  
IN - GB - 003 - 02/24

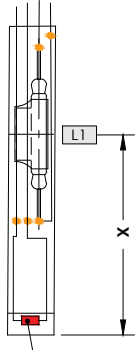
01



01+ Thermokontakt



01+Pt100/1000



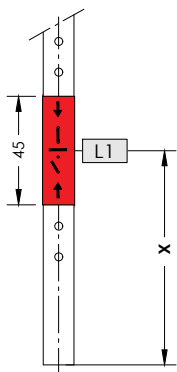
Bistabile Fest Einfach-Kontakt.  
Der Mindestabstand zwischen zwei Kontakten beträgt 30mm.

Bistable Fixed plain-contact.  
The minimum distance between two contact is 30mm.

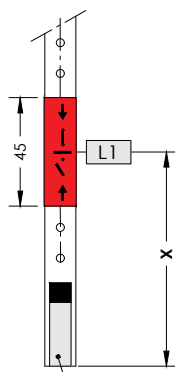
Schaltpunkt L1  
mm von Dichtkante  
Ö = Öffner  
S = Schließer  
Funktion bei steigendem Niveau L1 unterster Kontakt

Switching point L1  
mm from sealing edge  
Ö = break  
S = make  
Function with increasing level L1 bottom contact

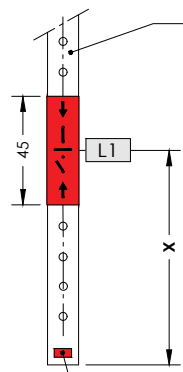
03



03 + Thermokontakt



03 + Pt100/1000



Bistabile Einfach-Kontaktpatrone  
Der Mindestabstand zwischen zwei Kontaktpatronen beträgt 50mm.  
Die Öffner/Schließer-Funktion ist durch 180°-Drehung der Kontaktpatrone frei einstellbar.

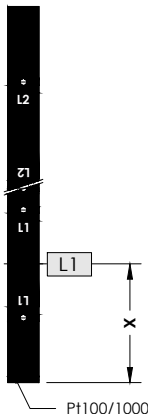
Perforated strip grid 10mm

Bistable plain-contact cartridges.  
The minimum distance between two contact cartridges is 50mm.  
The make or break function is freely adjustable by 180°-rotation of the contact cartridge.

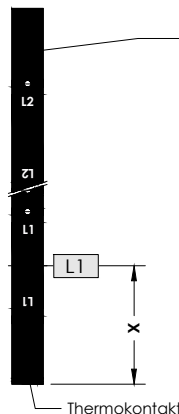
Schaltpunkt L1  
mm von Dichtkante  
Ö = Öffner  
S = Schließer  
Funktion bei steigendem Niveau L1 unterster Kontakt

Switching point L1  
mm from sealing edge  
Ö = break  
S = make  
Function with increasing level L1 bottom contact

OK + Pt100/Pt1000



OK + Thermokontakt



Kontaktleiste Raster 10mm

Kabellose bistabile Einfach-Kontaktpatrone OK  
Der Mindestabstand zwischen zwei Kontaktpatronen beträgt 50mm.

Die Öffner / Schließer-Funktion ist durch 180°-Drehung der Kontaktpatrone frei einstellbar.

Contact strip grid 10mm

Cableless bistable single contact cartridge OK  
The minimum distance between two contact cartridges is 50mm.

The make or break function is freely adjustable by 180°-rotation of the contact cartridge.

Schaltpunkt L1  
mm von Dichtkante  
Ö = Öffner  
S = Schließer  
Funktion bei steigendem Niveau L1 unterster Kontakt

Switching point L1  
mm from sealing edge  
Ö = break  
S = make  
Function with increasing level L1 bottom contact

### Daten Kontakt 01 / 03 / OK

Kontaktform			A
Kontaktmaterial			Rh
Schaltvermögen	max.	W/VA	10 (OK 5)
Schaltspannung	max.	VAC/DC	250 (OK 30)
Schaltstrom	max.	A	0.5 (OK 0,2)
Dauergrenzstrom	max.	A	1.0
Spannungsfestigkeit	min.	VDC	400
Durchgangswiderstand	max.	m Ohm	100
Isolationswiderstand	min.	Ohm	1E11
Ansprecherregung		AW/AT	5-20
Rückfallerregung		AW/AT	5-20
Schalt ohne Prellzeit	max.	ms	2.0
Prellzeit	max.	ms	0.5
Rückfallzeit	max.	ms	0.10
Resonanzfrequenz	typ.	Hz	2900
Arbeitsfrequenz	max.	Hz	200
Vibrationsfestigkeit	39g	Hz	2000
Stoßfestigkeit	11ms	g	50
Kapazität	Typ	pF	0.5
Betriebstemperatur		°C	-40...+150

Die Lebensdauer der Niveauekontakte beträgt bei maximaler Belastung 10<sup>5</sup>...10<sup>6</sup> Schaltspiele. Die mechanische Lebensdauererwartung beträgt mindestens 10<sup>9</sup> Schaltspiele.

### Parameters contact 01 / 03 / OK

Contact			A
Contact material			Rh
Switching capacity	max.	W/VA	10 (OK 5)
Switching voltage	max.	VAC/DC	250 (OK 30)
Switching current	max.	A	0.5 (OK 0,2)
Carring current	max.	A	1.0
Dielectric strength	min.	VDC	400
Contact resistance	max.	m Ohm	100
Insulation resistance	min.	Ohm	1E11
Pull-in sensitivity		AW/AT	5-20
Drop-out sensitivity		AW/AT	5-20
Switching time w/o bounce		ms	2.0
Bounce time		ms	0.5
Release time	max.	ms	0.10
Resonant frequency	typ.	Hz	2900
Operating frequency	max.	Hz	200
Vibration	39g	Hz	2000
Shock	11ms	g	50
Capacitance	Typ	pF	0.5
Operating temperatur		°C	-40...+150

The life span of the level contacts amounts by maximum charging 10<sup>5</sup>...10<sup>6</sup> switching charges. The mechanical life span amounts at least 10<sup>9</sup> switching charges.



**GOLDAMMER**  
REGELUNGSTECHNIK GMBH

SCHÖLLERSHEIDER STR. 15  
POSTFACH 10 02 17  
D-40802 METTMANN

TELEFON 02104/12093  
TELEFAX 02104/12028

www.Goldammer-Regelungstechnik.com  
info@goldammer-regelungstechnik.com