

Mindestabstand der Kontakte
siehe Datenblatt IN-D-003.

$$X = L1 + 1 \text{ Thermokontakt} + 65\text{mm}$$

Bei Bestellung Pt100 / 1000
Angabe Anschluss II oder III - Leiter

Bestellschlüssel

Bestell-Beispiel

NR25 - L255-01M-L1/190/S-T/70Ö-M12-24V

Behälter-
anschluss:
Flansch NR25
Flansch NR50

Gesamt-Länge-L
Schaltrohr (mm)

Niveauelement-Typ
01M = Fest-Einfach

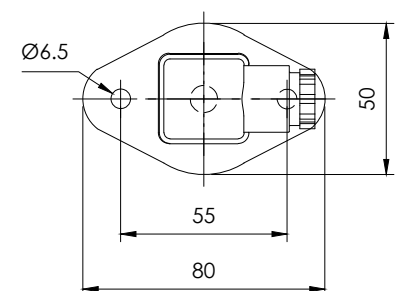
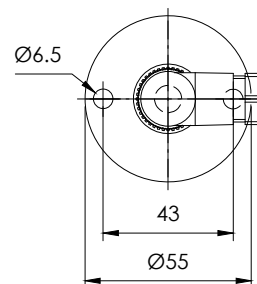
Schaltpunkt L1-L2/
mm von Dichtkante
Ö=Öffner
S = Schließer
Funktion bei
steigendem Niveau

Steckverbindung:
M12 - 24V
3+PE - DIN 43650

Betriebsspannung
VDC 10-36 = 24V

Pt100
Pt1000
Thermokontakt
T10Ö
T40Ö
T50Ö
T60Ö (S) (Vorzugsweise)
T70Ö (S) Öffner)
T80Ö (S)
T90Ö

Ansicht S - Flansche und Steckverbindungen
Flansch NR25 Flansch NR50



Technische Daten

Beschreibung

Der Niveauregler Typ NR 25 / 50 für Behältereinbau ist ein berührungslos arbeitender Magnetschalter und dient zur Überwachung und Regelung von Flüssigkeitsständen und Temperaturen.
Im Schaltrohr befinden sich fest angeordnete Schutzgaskontakte. Bei festen Kontakten müssen die Kontaktabstände und deren Funktion angegeben werden.
Der im Schwimmer eingebaute Permanentmagnet schaltet bei Änderung des Niveaus die Kontakte. Die Schaltdifferenz (Hysterese) beträgt 4 mm. Zur Temperaturüberwachung und Regelung können Thermoelemente, wie Thermokontakte oder Pt100 / Pt1000 zusätzlich eingebaut werden.
Der Niveauregler ist bei nicht ansatzbildenden Medien wartungsfrei.

Bei induktiven Verbrauchern ist eine Schutzschaltung vorzusehen (Freilaufdiode / RC-Glied)
Das Gerät darf nur von Fachpersonal montiert werden.

Max. Viskosität 150mm²/S

Technische Daten

Schaltrohr
Anschlussflansch

Nenndruck
Mediumtemperatur
Schwimmer
Mediumdichte
Niveauelemente
Betriebsspannung
Schaltstrom
Schaltvermögen
Thermoelement

Thermokontakt

Anzahl v. Funktionen
Einbaulage

Messing, max. L = 800mm
Flansch NR25: Aluminium
Flansch NR50: Polyamid
mit Flachdichtung
1 bar max.
100°C max.
SR17 - NBR
0,80 kg/dm³ min.
Schließer / Öffner
36V DC
max. 0,5A
max. 5W/VA
Pt100 / Pt1000 DIN EN 60751
Datenblatt: IN-D-005
Schaltpunkt: ± 5K
Hysterese: 20K ± 5K
max. 2 einbaubar
senkrecht ± 30°



GOLDAMMER
REGELUNGSTECHNIK GMBH

SCHÖLLERSHEIDER STR. 15
POSTFACH 10 02 17
D-40802 METTMANN

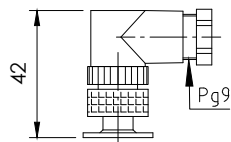
TELEFON 02104/12093
TELEFAX 02104/12028

www.Goldammer-Regelungstechnik.com
info@goldammer-regelungstechnik.com

Steckervarianten und Anschlussbelegung

Standard Anschlussbelegung
 Funktionen bei steigendem Niveau / Temperatur

Steckverbindung
 M12 IP67
 5-polig



Steckverbindung
 3+PE IP65
 EN 175301-803
 (DIN 43650)

