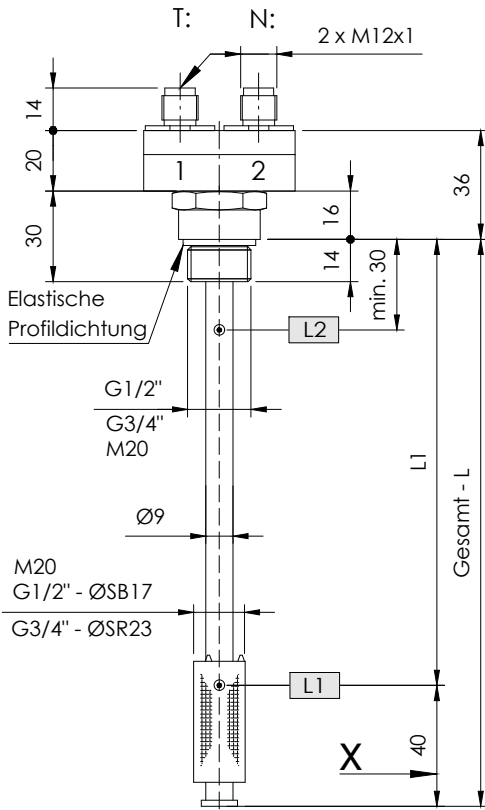


# NR 1/2"A - 3/4"A - M20A

Niveau - Temperaturregler für Behältereinbau

lfd.Nr. Datum  
IN - D - 100E - 04/23



Mindestabstand der Kontakte  
siehe Datenblatt IN-D-003.

**X = L1-L2 + 1 Thermokontakt + 60mm**  
**L1-L2 + 2 Thermokontakte + 90mm**  
**L1-L2 + Pt 100 / Pt 1000 + 55mm**

Bei Bestellung Pt100 / 1000  
Angabe Anschluss II , III , IV - Leiter

Bestellschlüssel

## Bestell-Beispiel

**NR1/2"A-L260-01-L1/200/S-T/70Ö-2M12-24V**

Behälter-  
anschluss:  
G1/2" A  
G3/4" A  
M20 A

Gesamt-Länge-L  
Schaltröhre (mm)

Niveauelement-Typ  
01 = Fest-Einfach

Schaltpunkt L1-L2/  
mm von Dichtkante  
Ö=Öffner  
S = Schließer  
Funktion bei  
steigendem Niveau

Steckverbindung:  
2xM12 - 24V

Betriebsspannung  
VDC 10-36 = 24V

Pt100  
Pt1000  
Thermokontakt  
T10Ö  
T40Ö  
T50Ö  
T60Ö (S) (Vorzugsweise  
T70Ö (S) Öffner)  
T80Ö (S)  
T90Ö  
(bei 2 Thermokontakten  
T1...-T2...angeben)

## Beschreibung

Der Niveauregler Typ NR 1/2", 3/4", M20 für Behältereinbau ist ein berührungslos arbeitender Magnetschalter und dient zur Überwachung und Regelung von Flüssigkeitsständen. Im Schaltröhre befinden sich fest angeordnete Schutzgaskontakte. Bei festen Kontakten müssen die Kontaktabstände und deren Funktion angegeben werden. Der im Schwimmer eingebaute Permanentmagnet schaltet bei Änderung des Niveaus die Kontakte. Die Schaltdifferenz (Hysterese) beträgt 4 mm. Zur Temperaturüberwachung und Regelung können Thermoelemente, wie Thermokontakte oder Pt100 / Pt1000 zusätzlich eingebaut werden. Der Niveauregler ist bei nicht ansatzbildenden Medien wartungsfrei.

Bei induktiven Verbrauchern ist eine Schutzschaltung vorzusehen (Freilaufdiode / RC-Glied)

Das Gerät darf nur von Fachpersonal montiert werden.

Max. Viskosität ISO 150mm<sup>2</sup>/S

## Technische Daten

Schaltröhre  
Anschlussgewinde

Nenndruck  
Mediumtemperatur  
Schwimmer  
Mediumdichte  
Niveauelemente  
Betriebsspannung  
Thermoelement

Thermokontakt

Anzahl v. Funktionen  
Einbaulage

Messing, max. L = 800mm  
MS: G 1/2" , SW27  
MS: G 3/4" , SW32  
MS: M20x1,5  
1 bar max.  
100°C max.  
SB17,SR23 - Hart Pu  
0,80 kg/dm<sup>3</sup> min.  
bistabil, Schließer / Öffner  
36V DC max.  
Pt100 / Pt1000 DIN EN 60751  
Datenblatt: IN-D-005  
Schaltpunkt: ± 5K  
Hysterese: 20K ± 5K  
max. 4 einbaubar  
senkrecht ± 30°

Technische Daten



**GOLDAMMER**  
REGELUNGSTECHNIK GMBH

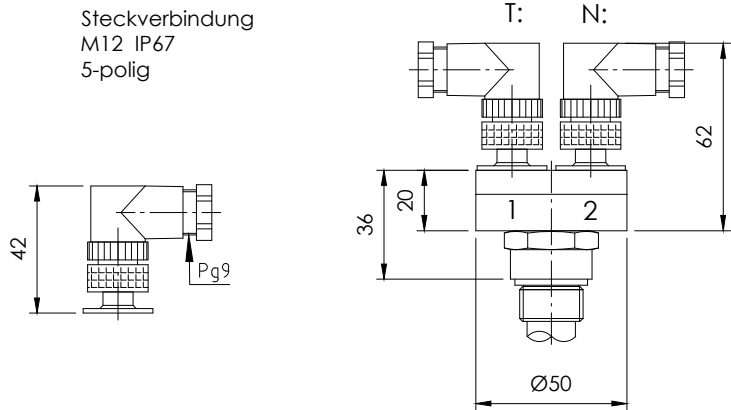
SCHÖLLERSHEIDER STR. 15  
POSTFACH 10 02 17  
D-40802 METTMANN

TELEFON 02104/12093  
TELEFAX 02104/12028

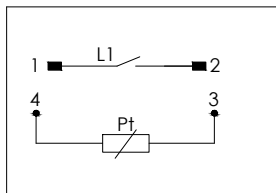
www.Goldammer-Regelungstechnik.com  
info@goldammer-regelungstechnik.com

**Steckervarianten und Anschlussbelegung**

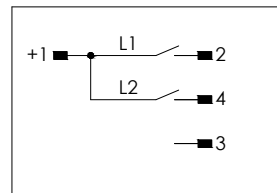
Standard Anschlussbelegung  
Funktionen bei steigendem Niveau / Temperatur



**Temperatur 1**



**Niveau 2**



Andere Anschlussbelegungen nach Anforderung