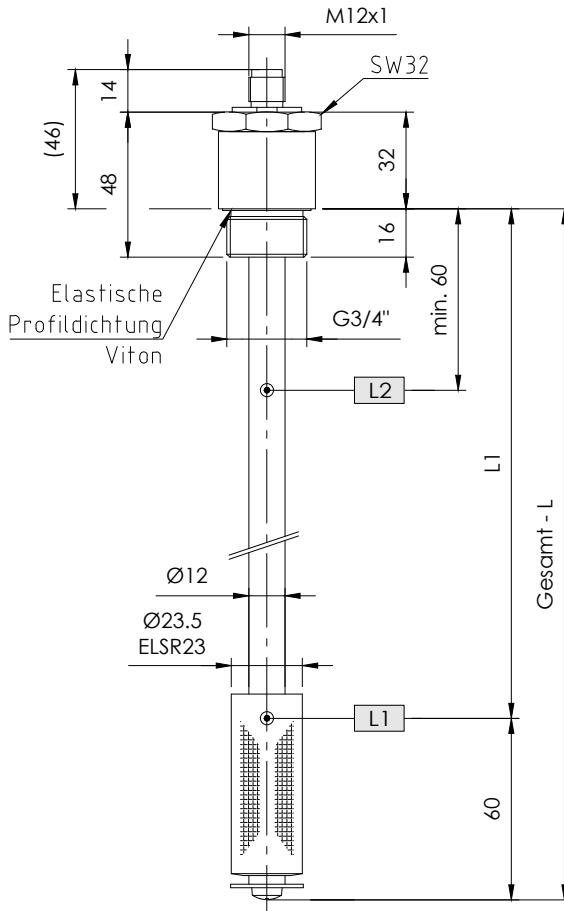


NR 3/4" - 150°C max.

Niveauregler für Behältereinbau

lfd.Nr. Datum
IN - D - 112A - 10/23



Mindestabstand der Kontakte
siehe Datenblatt IN-D-004.

Bei Bestellung Pt100 / 1000
Angabe Anschluss II / III / IV - Leiter

Bestell-Beispiel

NR3/4" - ELSR23 - L370 - 02 - L1/300/S-L2/80/S - Pt100 - VA - M12 - 24V - 150°C

Behälter-
anschluss:
G 3/4"

Gesamt-Länge-L
Schaltrohr (mm)

Schaltpunkt L1-L3/
mm von Dichtkante
Ö = Öffner
S = Schließer
W = Wechsler
Funktion bei
steigendem Niveau

Pt100
Pt1000

Ausführung:
VA - Edelstahl
Flansch,
Schaltrohr,

Betriebsspannung
VDC 10-36 = 24V
VAC 10-230 = 250V

Schwimmer-Typ
ELSR23

Niveaunkontakt-Typ
02 = Fest-Wechsler

Steckverbindung:
M12 - 24V
3+PE-DIN 43650
6+PE-DIN 43651

Bestellschlüssel

Beschreibung

Der Niveauregler Typ NR 3/4" - 150°C max. für Behältereinbau ist ein berührungslos arbeitender Magnetschalter und dient zur Überwachung und Regelung von Flüssigkeitsständen und Temperaturen. Im Schaltrohr befinden sich fest angeordnet bistabile Schutzgaskontakte. Bei festen Kontakten müssen die Kontaktabstände und deren Funktion angegeben werden. Der im Schwimmer eingebaute Permanentmagnet schaltet bei Änderung des Niveaus die Kontakte. Die Schaltdifferenz (Hysterese) beträgt 4 mm. Zur Temperaturüberwachung und Regelung können Thermoelemente, wie Pt100 / Pt1000 zusätzlich eingebaut werden. Der Niveauregler ist bei nicht ansatzbildenden Medien wartungsfrei. Bei induktiven Verbrauchern ist eine Schutzschaltung vorzusehen (Freilaufdiode / RC-Glied)

Das Gerät darf nur von Fachpersonal montiert werden.

Max. Viskosität 150mm²/S

Technische Daten

Technische Daten

Schaltrohr	Edelstahl (VA) max. L = 1000mm
Anschlussflansch	VA: G3/4", SW32, mit Viton-Profilabdichtung
Nenndruck	10 bar max.
Mediumtemperatur	150°C max.
Schwimmer	Keramik, Typ: ELSR23
Mediumdichte	0,80 kg/dm ³ min.
Niveaunkontakte	bistabil, Schließer / Öffner / Wechsler
Betriebsspannung	250V AC /DC max.
Kontaktarten	Datenblatt: IN-D-004
Thermoelement	Pt100 / Pt1000 DIN EN 60751
Anzahl v. Funktionen	Datenblatt: IN-D-005
Einbaulage	max. 3 einbaubar senkrecht ± 30°



GOLDAMMER
REGELUNGSTECHNIK GMBH

SCHÖLLERSHEIDER STR. 15
POSTFACH 10 02 17
D-40802 METTMANN

TELEFON 02104/12093
TELEFAX 02104/12028

www.Goldammer-Regelungstechnik.com
info@goldammer-regelungstechnik.com

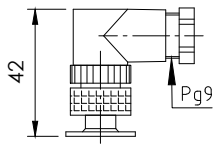
Niveauregler

Steckervarianten und Anschlussbelegung

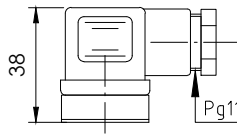
lfd.Nr. Datum
IN - D - 112A - 10/23

Standard Anschlussbelegung
Funktionen bei steigendem Niveau / Temperatur

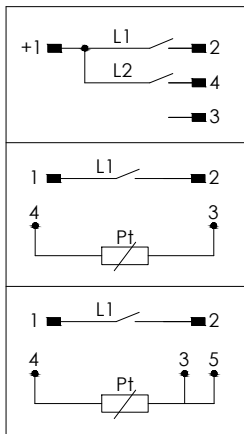
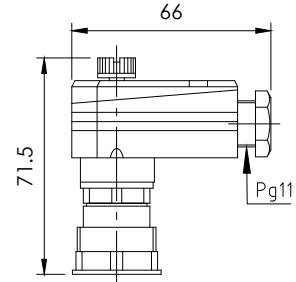
Steckverbindung
M12 IP67
5-polig



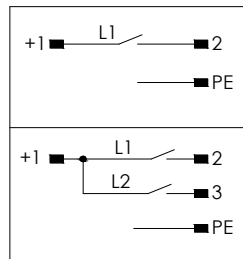
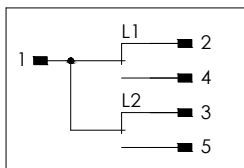
Steckverbindung
3+PE IP65
EN 175301-803
(DIN 43650)



Steckverbindung
6+PE IP65
EN 175201-804
(DIN 43651)



Schaltbild
02 = Fest-Wechsler



Schaltbild
02 = Fest-Wechsler

