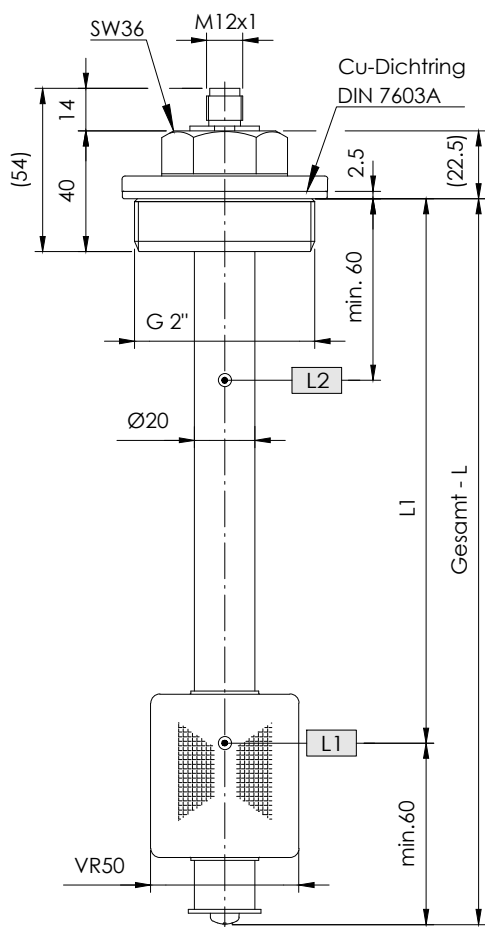


NR 2" - 150°C max.

Niveauregler für Behältereinbau

lfd.Nr. Datum
IN - D - 115C - 02/24



Mindestabstand der Kontakte
siehe Datenblatt IN-D-004.

Bei Bestellung Pt100 / 1000
Angabe Anschluss II / III / IV - Leiter

Bestellschlüssel

Bestell-Beispiel

NR 2"-VR50-L370-02-L1/300/S-Pt100-VA-M12-24V-150°C

Behälter-
anschluss:
G 2"

Schwimmer-Typ
VR50

Gesamt-Länge-L
Schaltröhre (mm)

Niveaunkontakt-Typ
02 = Fest-Wechsler

Schaltpunkt L1-L3/
mm von Dichtkante
Ö = Öffner
S = Schließer
W = Wechsler
Funktion bei
steigendem Niveau

Pt100
Pt1000

Steckverbindung:
M12 - 24V
3+PE-DIN 43650
3 pol. + PE
6+PE-DIN 43651
6 pol. + PE

Betriebsspannung
VDC 10-36 = 24V
VAC 10-230 = 250V

Ausführung:
VA - Edelstahl
Anschluss-
gewinde,
Schaltröhre,
Schwimmer

Beschreibung

Der Niveauregler Typ NR 2" - 150°C max. für Behältereinbau ist ein berührungslos arbeitender Magnetschalter und dient zur Überwachung und Regelung von Flüssigkeitsständen und Temperaturen.

Im Schaltröhre befinden sich fest angeordnet bistabile Schutzgaskontakte. Bei festen Kontakten müssen die Kontaktabstände und deren Funktion angegeben werden. Der im Schwimmer eingebaute Permanentmagnet schaltet bei Änderung des Niveaus die Kontakte.

Die Schaltdifferenz (Hysterese) beträgt 4 mm.

Zur Temperaturüberwachung und Regelung können Thermoelemente, wie Pt100 / Pt1000 zusätzlich eingebaut werden. Der Niveauregler ist bei nicht ansatzbildenden Medien wartungsfrei.

Bei induktiven Verbrauchern ist eine Schutzschaltung vorzusehen (Freilaufdiode / RC-Glied).

Das Gerät darf nur von Fachpersonal montiert werden.

Max. Viskosität 320mm²/S

Technische Daten

Schaltröhre

Anschlussgewinde

Nenndruck
Mediumtemperatur
Schwimmer
Mediumdichte
Niveaunkontakte

Betriebsspannung
Kontaktarten
Thermoelement

Anzahl v. Funktionen
Einbaulage

Edelstahl (VA)
max. L = 3000mm
G 2", SW 36 in VA
mit Dichtring Cu - DIN 7603A
10 bar max. - Schwimmer VR50
150°C max.
Edelstahl, Typ: VR50
0,80 kg/dm³ min.
bistabil, Schließer / Öffner /
Wechsler
250V AC /DC max.
Datenblatt: IN-D-004
Pt100 / Pt1000 DIN EN 60751
Datenblatt: IN-D-005
max. 3 einbaubar
senkrecht ± 30°

Technische Daten



GOLDAMMER
REGELUNGSTECHNIK GMBH

SCHÖLLERSHEIDER STR. 15
POSTFACH 10 02 17
D-40802 METTMANN

TELEFON 02104/12093
TELEFAX 02104/12028

www.Goldammer-Regelungstechnik.com
info@goldammer-regelungstechnik.com

Niveauregler

Steckervarianten und Anschlussbelegung

lfd.Nr. Datum
IN - D - 115C - 02/24

Standard Anschlussbelegung
Funktionen bei steigendem Niveau / Temperatur

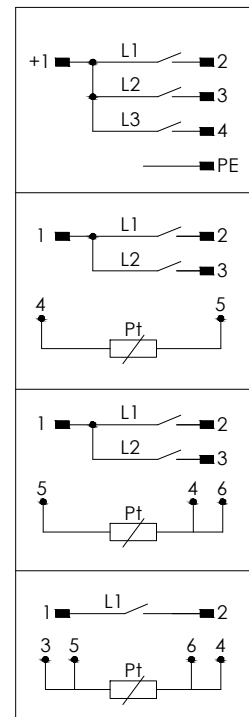
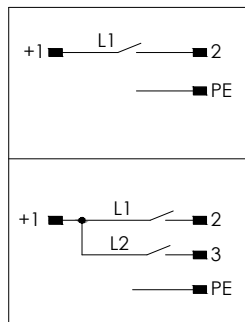
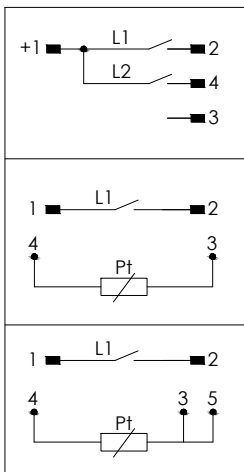
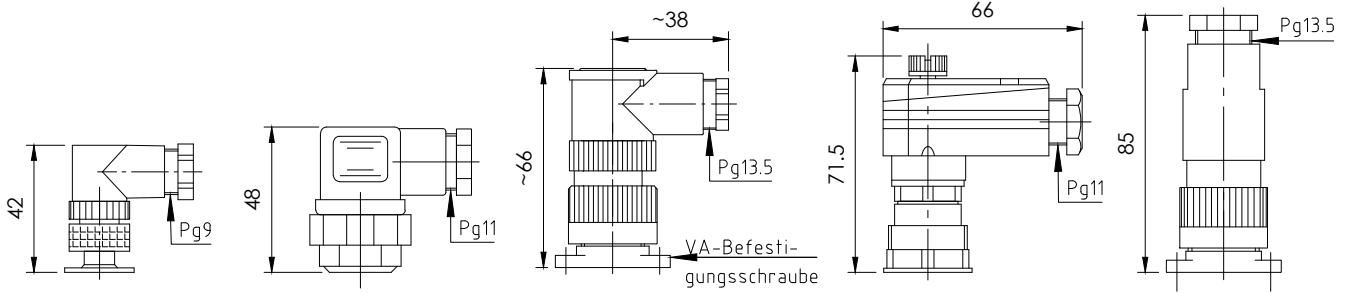
Steckverbindung
M12 IP67
5-polig

Steckverbindung
3+PE IP65
EN 175301-803
(DIN 43650)

Steckverbindung
3 pol.+PE
IP67

Steckverbindung
6+PE IP65
EN 175201-804
(DIN 43651)

Steckverbindung
6 pol.+PE
IP67



Schaltbild
02 = Fest-Wechsler

Schaltbild
02 = Fest-Wechsler

